

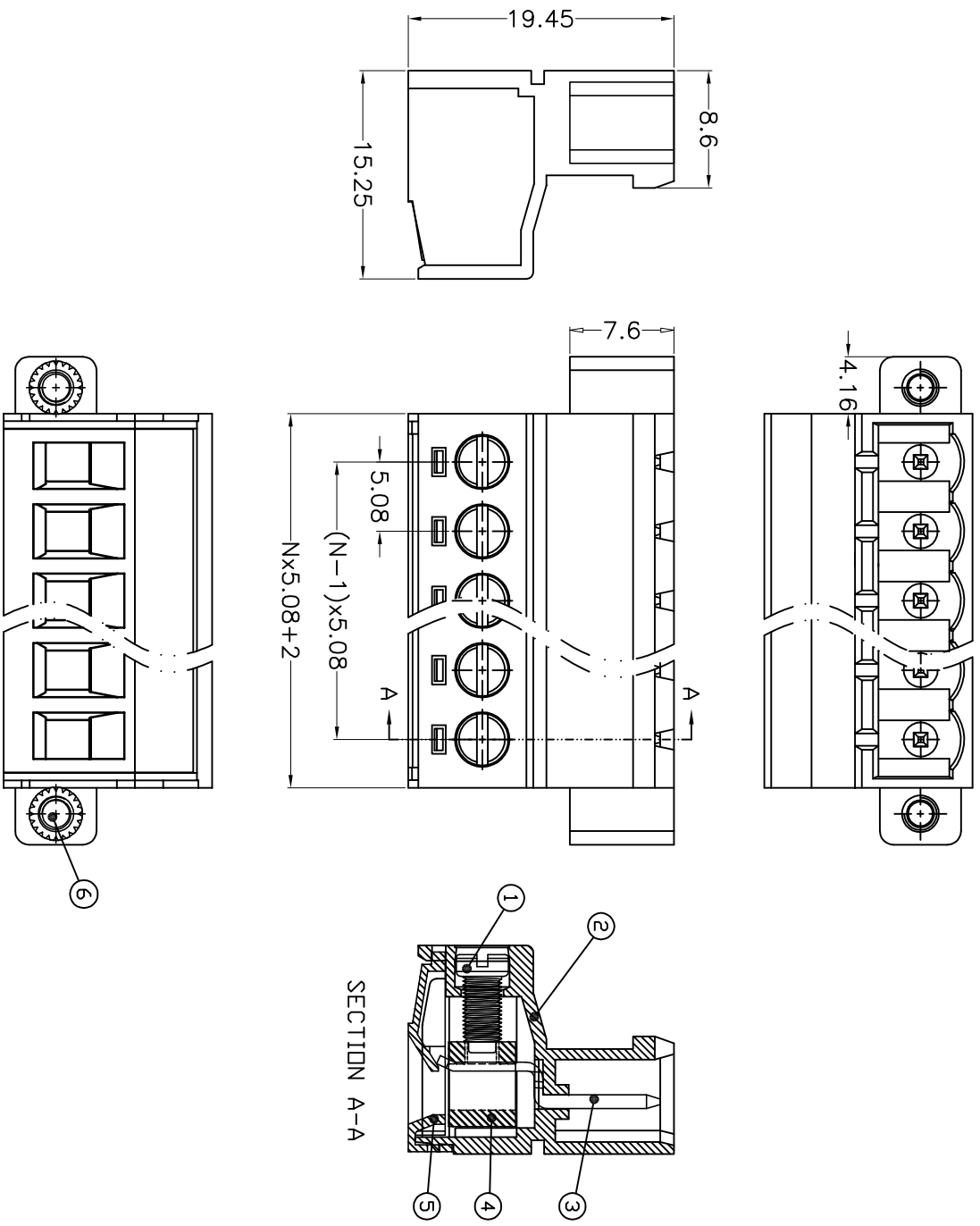
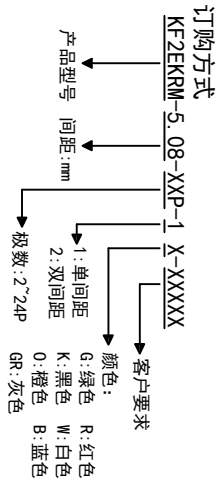
版本	修订内容	日期	绘图	批准
V1.0	DWG.REL	2024.7.31	ZZM	JZF

- 材质及电镀
- ①螺 丝: M3.0, 钢, 镀锌, “—” 字槽
- ②塑件主体: PA66, UL94V-0
- ③Pin 针: 铜合金, 镀锡
- ④方 盒: 铜合金, 镀镍
- ⑤塑件盖板: PA66, UL94V-0
- ⑥螺母 M2.5: 铜合金

- 电气性能
- 参考标准: UL IEC
- 额定电压: 300V 320V
- 额定电流: 15A 20A
- 接触电阻: 20mΩ(Max)
- 绝缘电阻: 500MΩ\DC500V
- 耐电 压: AC2000V\1Min
- 使用线径: 24-14AWG 2.5mm²

- 机械性能
- 温度范围: -40℃~+105℃
- 瞬时温度: +250℃ 5秒
- 扭 力: 0.5N.m(5.1kgf.cm)
- 剥线长度: 7-8mm

• 符合REACH/RoHS环保要求



间距尺寸公差	其它未注尺寸公差	形位公差
>0 ~6	>0 ~30	0.1/10
~6 ~10	>30 ~60	□
~10 ~24	>60 ~100	∠
~24 ~30	>100 ~150	±2'
±0.15 ±0.20 ±0.30 ±0.50 ±0.70 ±1.00 ±1.30		

图纸类型	客户图纸	图页	比例
1:1	1/1		

图纸编号	W10001311
------	-----------

投影法	mm	品名	KF2EKRМ-5.08-XXP-1X
单位	mm	纸米尺寸	A4
产品系列	KF2EKRМ		

DF 慈溪市凯峰电子有限公司
CIXI KAIFENG ELECTRONICS CO.,LTD